



JOBMATCHING - VÝSTUPNÍ ZPRÁVA

OBCHODNÍK - výběr

Bill Smith

bill.smith@example.com

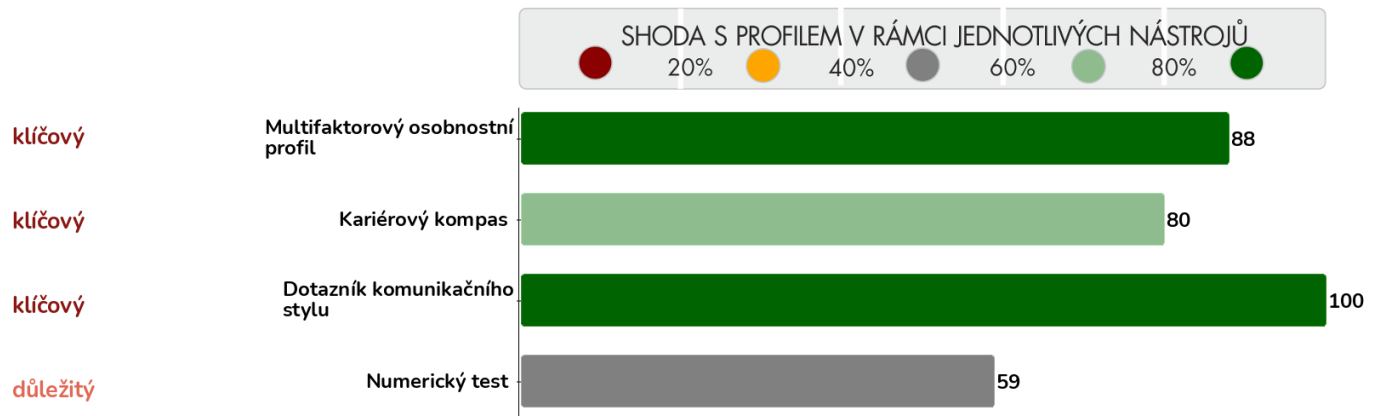
17. května 2022

Výstupní zpráva obsahuje celkovou shodu s vámi zvoleným optimálním profilem kandidáta, dále shodu s optimálním profilem za jednotlivé dotazníky a testy a také umístění jedince na jednotlivých škalách všech použitých dotazníků a testů. Máte tak vše potřebné k posouzení každého jednotlivce na jednom místě – přehledně a strukturovaně. Při čtení výstupní zprávy doporučujeme věnovat se nejenom celkovému výsledku, ale projít si i jednotlivé výsledky za každou metodu. Dostanete tak barvitější obrázek o osobnosti a schopnostech kandidáta.

První část výstupní zprávy obsahuje celkovou procentuální shodu s požadovaným profilem a celkový výsledek napříč metodami. Celková procentuální shoda je počítána za všechny využitě dotazníky a testy a jedná se o nejobecnější údaj o shodě kandidáta s požadovaným profilem. Celkový výsledek napříč metodami shrnuje míru shody kandidáta s jednotlivými dotazníky a testy a poskytuje tak komplexnější a detailnější pohled na profil jedince.

CELKOVÝ VÝSLEDEK NAPŘÍČ METODAMI

Celková shoda s profilem: **83.8%**



V této části výstupní zprávy jsou vypsány výsledky jedince za dílčí metody, které byly nastaveny v Job Matching profilu, v podobě jeho umístění na jednotlivých škálách. Jedná se tak o nejvíce detailní informace o kandidátovi. Krátký popis škál můžete nalézt pod každou metodou.

DÍLČÍ VÝSLEDEK ZA METODU: MULTIFAKTOROVÝ OSOBNOSTNÍ PROFIL

Shoda s profilem: **88%**

MULTIFAKTOROVÝ OSOBNOSTNÍ PROFIL



Multifaktorový osobnostní profil je určen pro zmapování základních osobnostních rysů. Je založen na rozšířené metodě MBTI, která byla obohacena o další škály umožňující jemnější rozlišení osobnostních typů. Je určen pro všechny typy pracovních pozic a jako základní dotazník je využíván pro účely náboru i rozvoje.

Introverze - Prožívání uvnitř, rozvážnost, hloubavost, schopnost soustředit se na činnosti, odtažitost, nevstupování do komunikace.

Extraverze - Prožívání navenek, živost, temperament, navazování řady vztahů, povrchnost, roztěkanost, horší soustředění.

Spolupráce - Submisivní nastavení, orientace na spolupráci, podporu druhých, otevřenost až poddajnost a nesmělost.

Průbojnost - Dominantní nastavení, potřeba ovlivňovat osoby a dění kolem sebe, spojená se soutěživostí až soupeřením a agresí.

Smysly - Zaměření se na detaily, jednotlivosti, na "tady a teď" a konkrétní fakta, nadměrný detailismus, neschopnost nadhledu.

Intuice - Zaměření na celek, nadhled, orientace na budoucnost a s ní spojená strategičnost a vize, nestrukturovanost, nerespektování reality, nekonkrétnost.

Obezřetnost - Zaměření se na rizika, respekt vůči nim, uvážlivost, zohlednění zásad a pravidel až úzkostlivost a ulpívání na hrozbách.

Sebevědomí - Zaměření na příležitosti, potřeba seberealizace, ambice, až neochvějná jistota a optimismus, tendence riskovat a nezodpovědnost.

Cítění - Rozhodování se zohledněním přání a potřeb druhých, velká empatie, altruismus, potřeba za každou cenu nikoho nepoškodit, potřeba být přijímán, až precitlivělost ve vztazích i vůči kritice.

Myšlení - Rozhodování se zohledněním logiky věci, racionálního úsudku, důsledná racionalita, potřeba vysokého výkonu a efektivitu, přímota až tvrdost, absence taktu.

Přízpůsobivost - Tendence přizpůsobit se, respektovat vnější podmínky, až nestálost a vágnost.

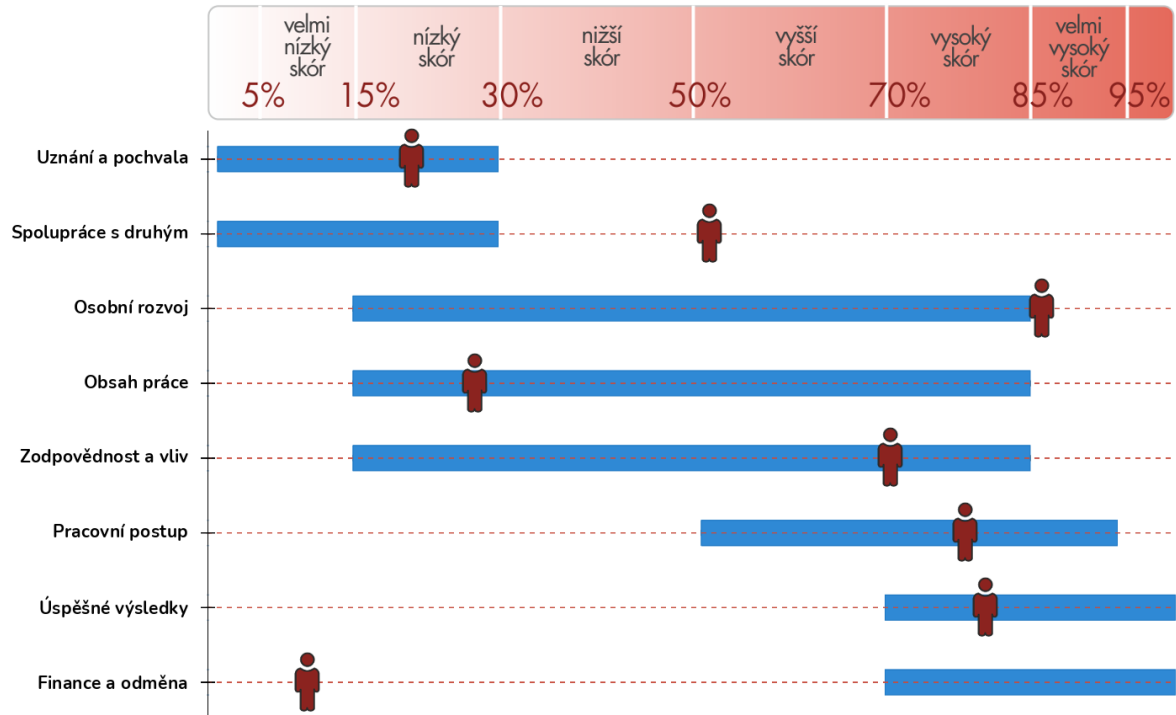
Samostatnost - Tendence přizpůsobit si, přetvářet okolí k obrazu svému až sebetřednost a bezohlednost.

Uzavírání - Plánování a poté důsledná realizace naplánovaných kroků, tendence brát jednou rozhodnuté věci za již neměnné, neochota ke změnám.

Otevírání - Potřeba hledat nová, neotřelá řešení, tendence přistupovat k věcem vždy nově, změna postupu i tam, kde to není účelné.
Stabilita - Potřeba klidu, stability, ustálených, dobře známých a neměnných podmínek, až lenost a lhostejnost.
Aktivita - Potřeba činnosti, dění, změn a nových podnětů, roztěkanost, přetíženost.

DÍLČÍ VÝSLEDEK ZA METODU: KARIÉROVÝ KOMPAS

Shoda s profilem: **80%**



Kariérový kompas umožňuje zmapovat motivační strukturu daného člověka v pracovním prostředí. Je určen pro všechny typy pracovních pozic. Nejvíce užitečný je v situacích, kdy si jedinec či personalista potřebuje udělat jasno v pracovní motivaci a kariérních plánech.

Uznání a pochvala - Uznání a pochvala se vyznačuje potřebou získat respekt ze strany kolegů a nadřízeného, vyhledáváním pozitivní zpětné vazby a ocenění.

Spolupráce s druhým - Spolupráce se vyznačuje potřebou dobré atmosféry v týmu či firmě, přátelských vztahů a vzájemné důvěry.

Osobní rozvoj - Osobní rozvoj se vyznačuje potřebou získávání nových znalostí a dovedností a vyhledáváním zpětné vazby.

Obsah práce - Obsah práce se vyznačuje potřebou plnit různorodé úkoly a preferencí tvořivé práce.

Zodpovědnost a vliv - Zodpovědnost a vliv označují potřebu mít pravomoci a řídit svou práci a ostatní lidi.

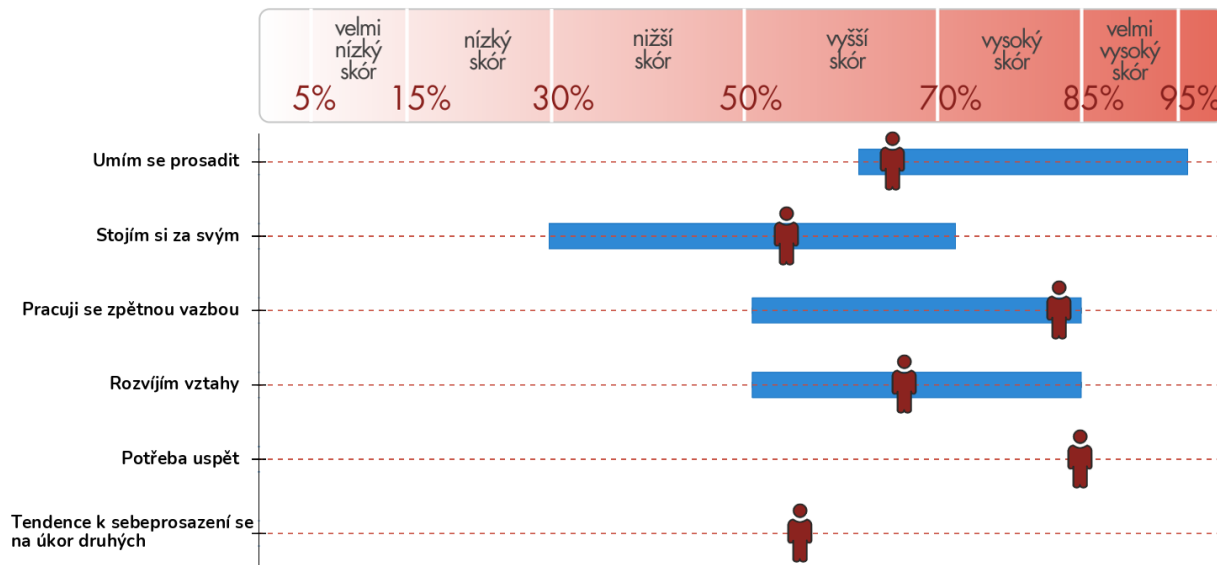
Pracovní postup - Pracovní motivace se vyznačuje potřebou uspokojit své ambice, získat vliv, prestiž a status.

Úspěšné výsledky - Úspěšné výsledky se vyznačují potřebou dosahovat nadstandardních výsledků, soutěživosti a ambicemi.

Finance a odměna - Finance a odměna se vyznačuje potřebou provázanosti výkonu na odměnu, vysokého finančního ohodnocení a benefitů.

DÍLČÍ VÝSLEDEK ZA METODU: DOTAZNÍK KOMUNIKAČNÍHO STYLU

Shoda s profilem: **100%**



Dotazník komunikačního stylu - asertivity sleduje tendence člověka k řešení různých sociálních situací. Určen je pro profese, kde je řešení náročných situací na denním pořádku - poskytování zpětné vazby, vyjednávání s dodavateli, jednání se zákazníky, vyřizování reklamací, řízení projektů, atd.

Umím se prosadit - Škála označuje schopnost jedince prosadit své nároky a požadavky, říci, co se mu nelíbí, a požádat druhé o laskavost.

Stojím si za svým - Škála označuje schopnost poradit si s agresí či útokem, slušně odmítnout návrh, se kterým jedinec nesouhlasí, a odolnost vůči manipulaci.

Pracuji se zpětnou vazbou - Škála označuje schopnost pracovat se zpětnou vazbou - přijímat kritiku i chválu, přirozeně chválit druhé a sdělit kritiku bez zranění protistrany.

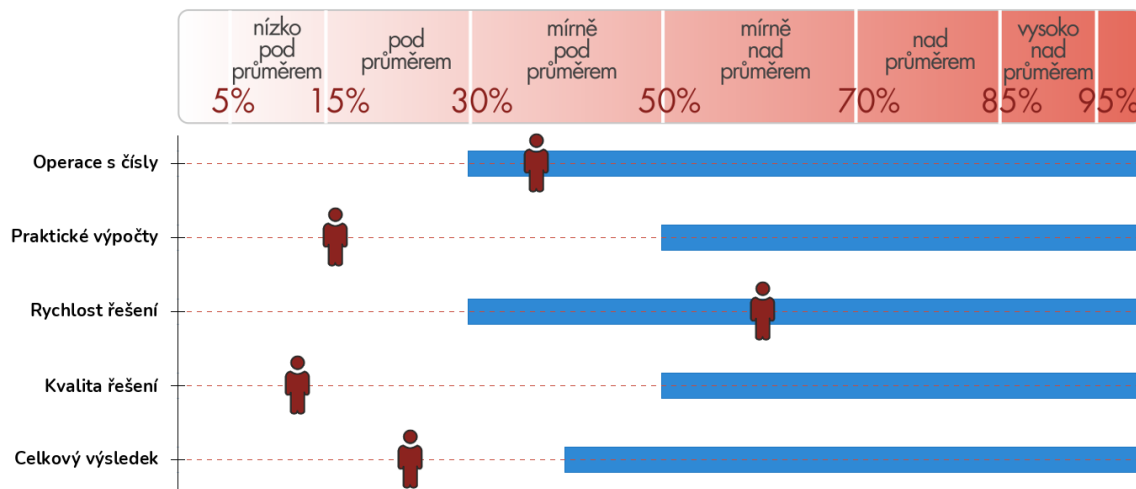
Rozvíjím vztahy - Škála označuje, nakolik jedinec rozvíjí své společenské vztahy aktivním nasloucháním druhým, prohlubováním stávajících a navazováním nových vztahů a otevřeností.

Potřeba uspět - Kontrolní škála "potřeba uspět" upozorňuje na případnou tendenci stylizovat se do sociálně žádoucích odpovědí, výsledky pak mohou být méně relevantní.

Tendence k sebeprosazení se na úkor druhých - Kontrolní škála "Tendence k sebeprosazení se na úkor druhých" upozorňuje na možné riziko agresivních projevů místo asertivních.

DÍLČÍ VÝSLEDEK ZA METODU: NUMERICKÝ TEST

Shoda s profilem: **59%**



Numerický test je výkonový test pro diagnostiku numerických schopností. Je určen pro pozice, kde je předpokladem rychlé a přesné zvládní početních operací. Vhodný je tak na pozice finanční, obchodní, ekonomicko-účetní atd.

Operace s čísly - Značí kvalitu řešení v operaci s čísly - schopnosti pracovat s číselnými řadami dle vnitřní logiky problému.

Praktické výpočty - Značí kvalitu řešení v praktických výpočtech - schopnosti operovat s čísly v praktické případové úloze.

Rychlost řešení - Rychlost řešení označuje počet vyřešených úloh v časovém limitu nezávisle na správnosti řešení.

Kvalita řešení - Kvalita popisuje, jak vysoký poměr úloh, které respondent vyřešil, byl vyřešen správně.

Celkový výsledek - Celkový výsledek představuje výsledný percentil získaný na základě dosaženého počtu správně vyřešených úloh.