

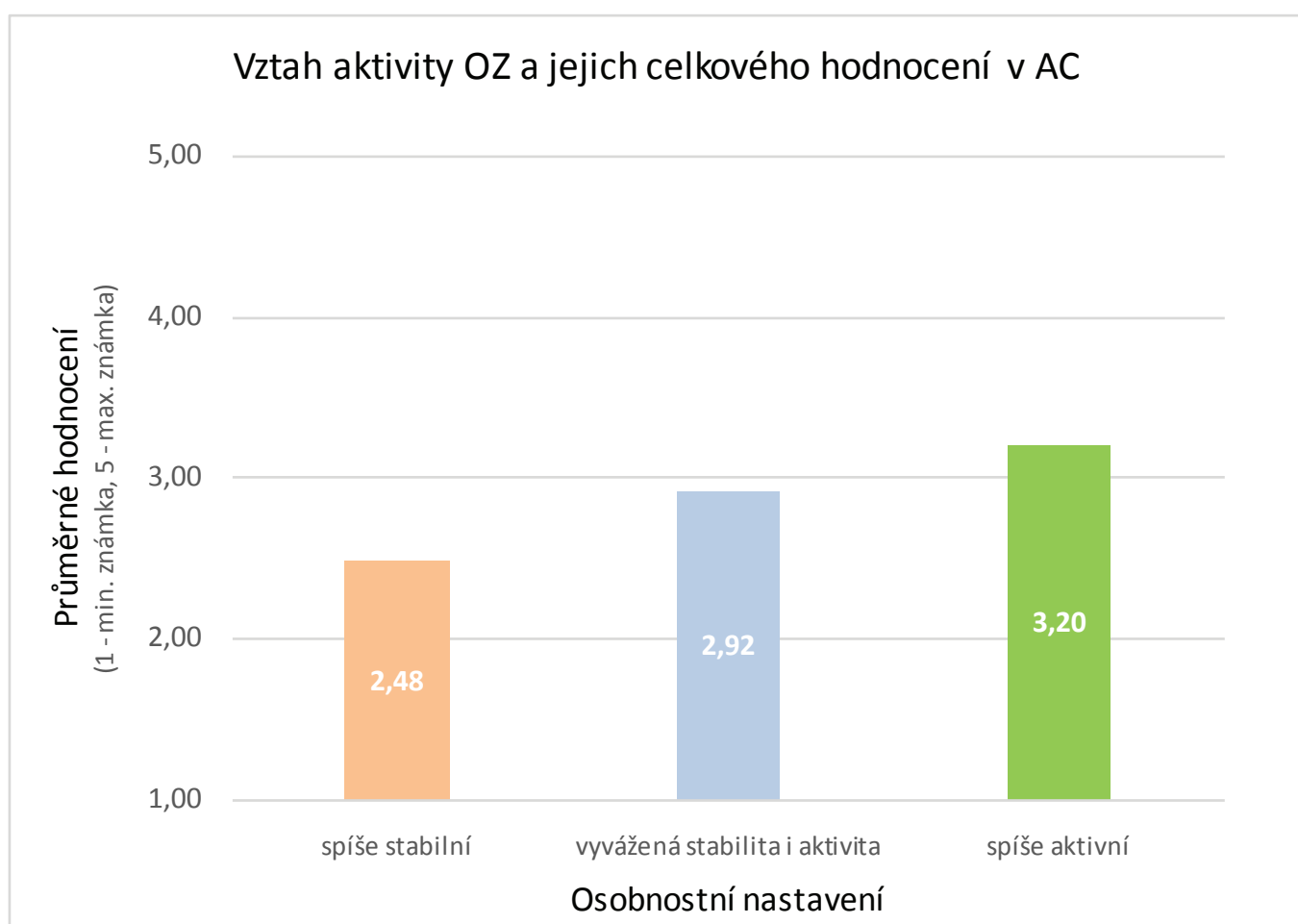
Online psychodiagnostika při výběru obchodních zástupců – finančních poradců

POPIS PROJEKTU:

V rámci výběru kandidátů na pozice obchodních zástupců – finančních poradců byla využita diagnostická baterie tvořená testem Verbální zdatnost BASIC, Multifaktorovým osobnostním dotazníkem a dotazníkem Kariérový kompas. Online psychodiagnostika tvořila předstupeň před Assessment centry. Pilotní provoz, kterého se zúčastnilo 117 kandidátů, prokázal oprávněnost online psychodiagnostiky jako efektivního nástroje preselektce kandidátů před samotným Assessment centrem.

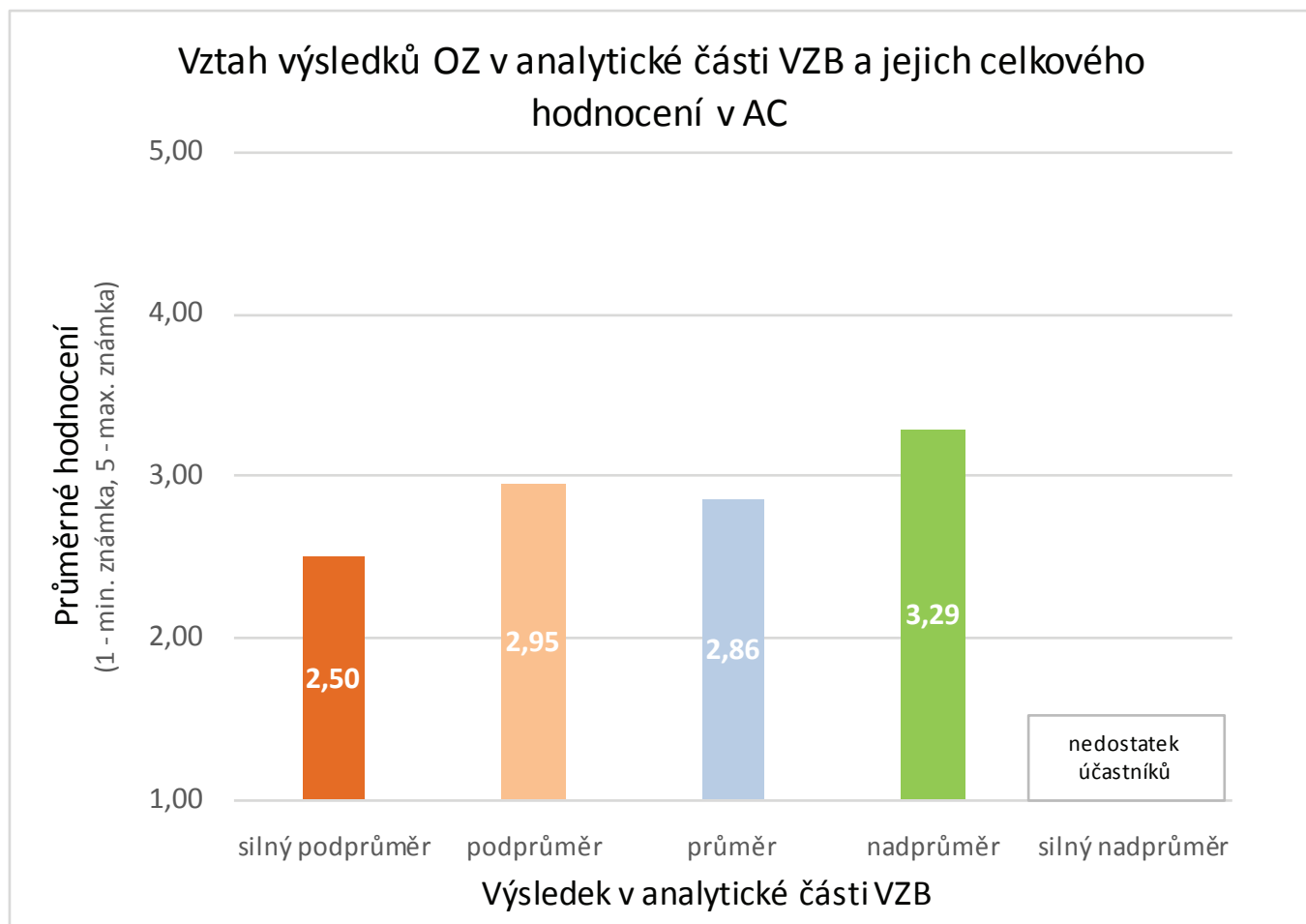
V rámci první fáze pilotního projektu bylo zjištěno, že na základě nadprůměrných výsledků v osobnostním dotazníku Multifaktorový osobnostní profil a v testu Verbální zdatnost BASIC lze predikovat úspěšné absolvování Assessment centra, resp. pozitivní celkové hodnocení: Z hlediska osobnosti se jako klíčová pro úspěch v Assessment Centru ukazují škála stabilita-aktivita. Aktivní OZ mají oproti stabilním OZ v průměru o 29% lepší celkové hodnocení v Assessment Centru.

Z hlediska osobnosti se jako klíčová pro úspěch v Assessment Centru ukazuje škála stabilita-aktivita. Aktivní OZ mají oproti stabilním OZ v průměru o 29% lepší celkové hodnocení v Assessment Centru.



Tento výsledek je podpořen i statisticky korelací ($r=0.26$, $p<0.05$).

V rámci testu Verbální zdatnost BASIC se jako klíčové pro úspěch v Assessment Centru ukazuje analytická část. OZ s nadprůměrnými výsledky v analytické části mají v průměru o 21% lepší celkové hodnocení v Assessment Centru oproti OZ s podprůměrnými výsledky v analytické části.



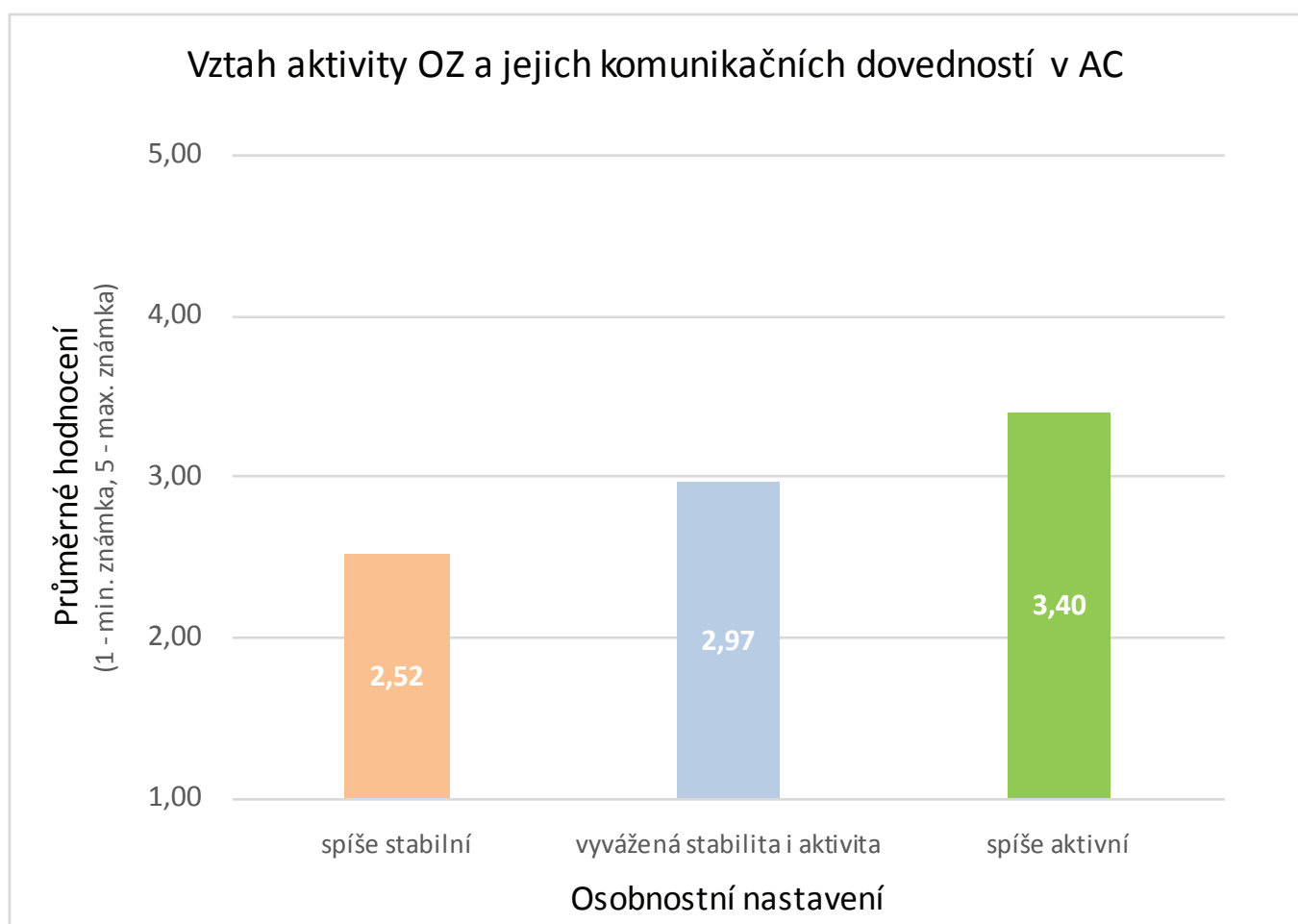
Tento výsledek je podpořen i statisticky korelací ($r=0.19$, $p<0.05$).

Na základě výsledků tohoto pilotního projektu lze s vysokou spolehlivostí před konáním Assessment centra identifikovat účastníky s minimálními předpoklady uspět a tím snížit počet účastníků a náklady a zvýšit efektivitu Assessment center pro výběr na danou pozici.

V rámci této studie byly také nalezeny další, dílčí, výsledky Assessment Centra, které je možné dle psychodiagnostiky určit:

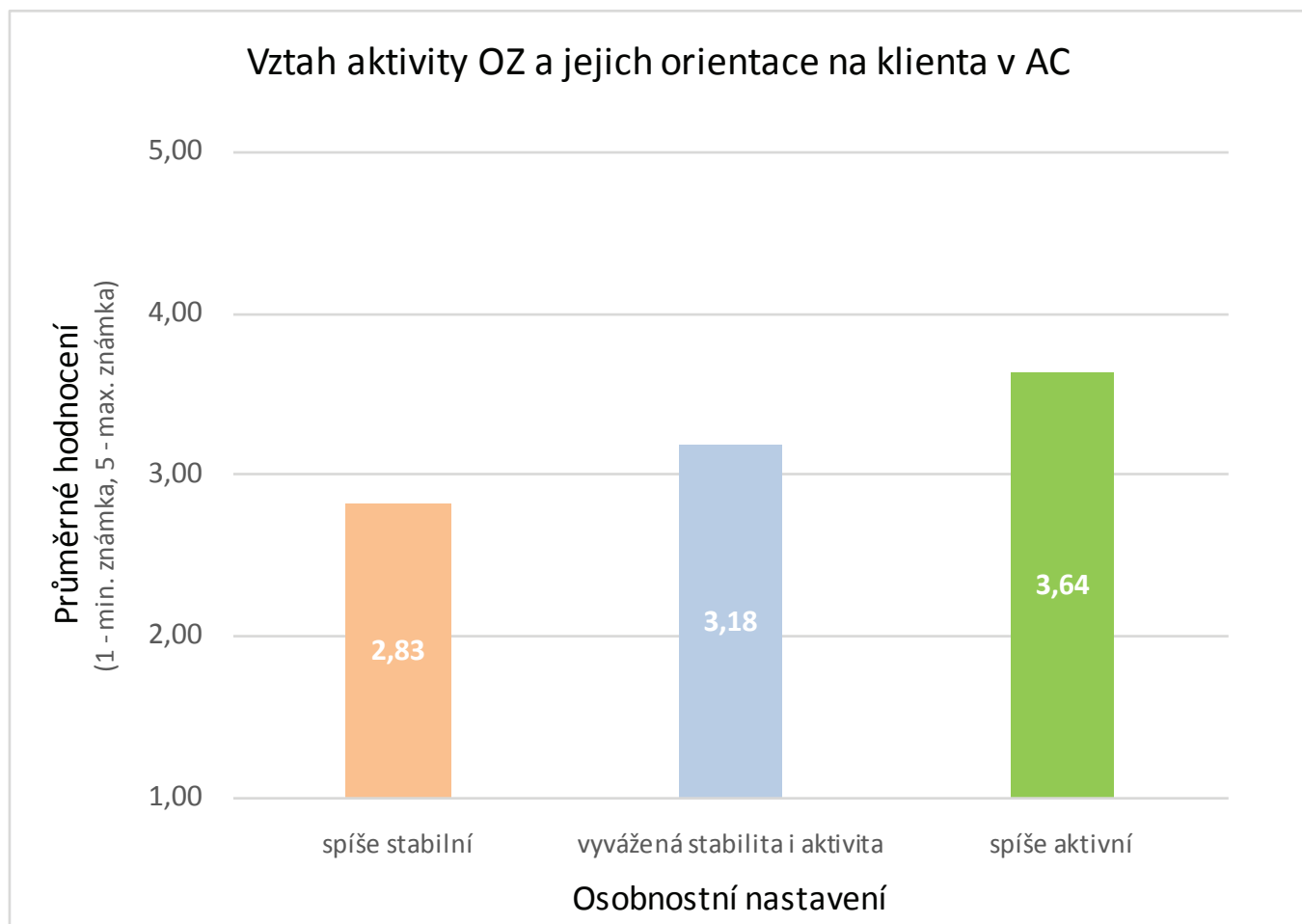
Z hlediska osobnosti se škála stabilita-aktivita ukazuje jako klíčová pro vysoké hodnocení v jednotlivých oblastech Assessment Centra. Tato škála souvisí s komunikačními dovednostmi, orientací na klienta a odolností vůči zátěži a stresu.

Aktivní OZ mají oproti stabilním OZ v průměru o 35% lepší hodnocení komunikačních dovedností v Assessment Centru.



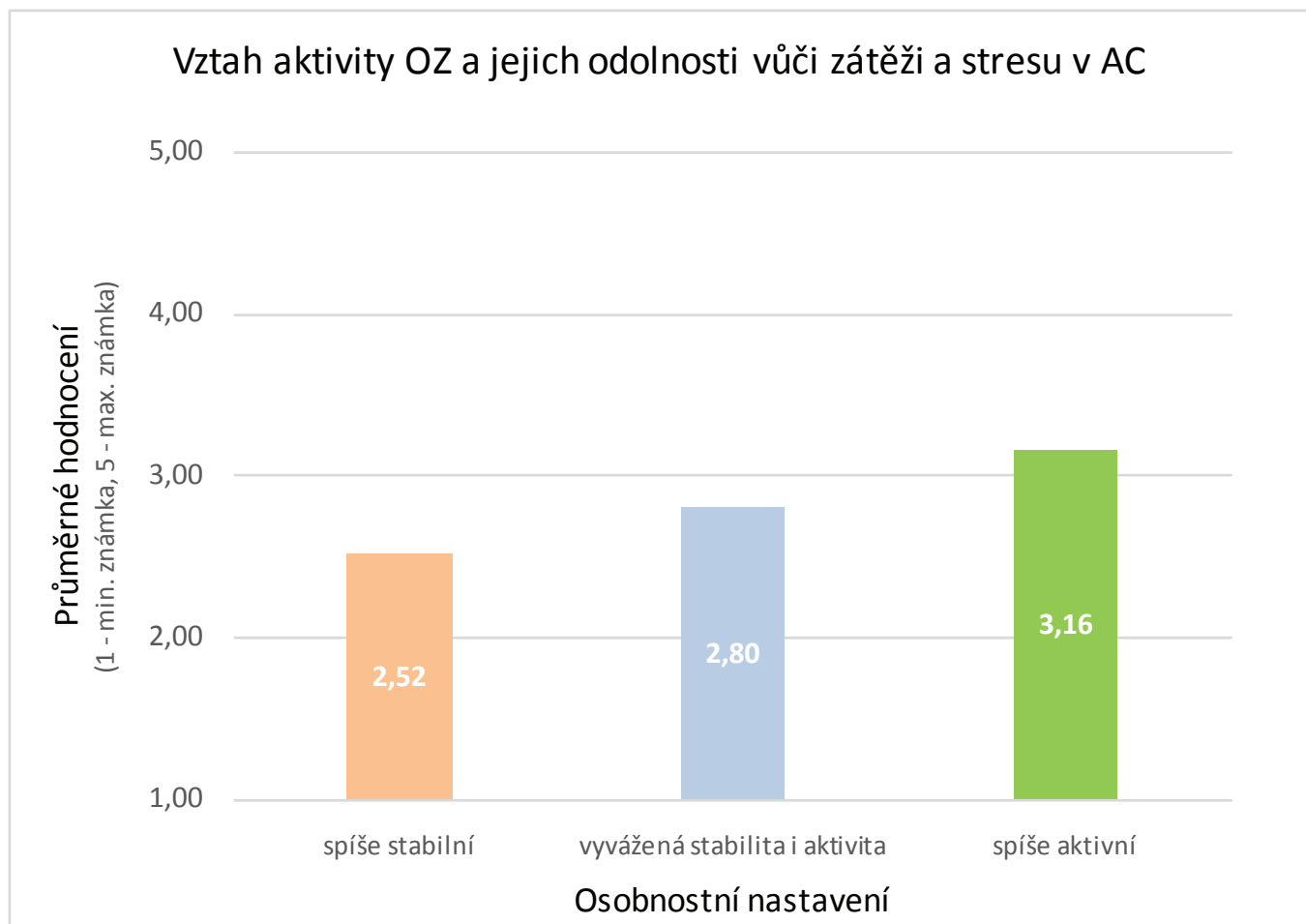
Tento výsledek je podpořen i statisticky korelací ($r=0.27$, $p<0.01$).

Aktivní OZ mají oproti stabilním OZ v průměru o 29% lepší hodnocení orientace na klienta v Assessment Centru.



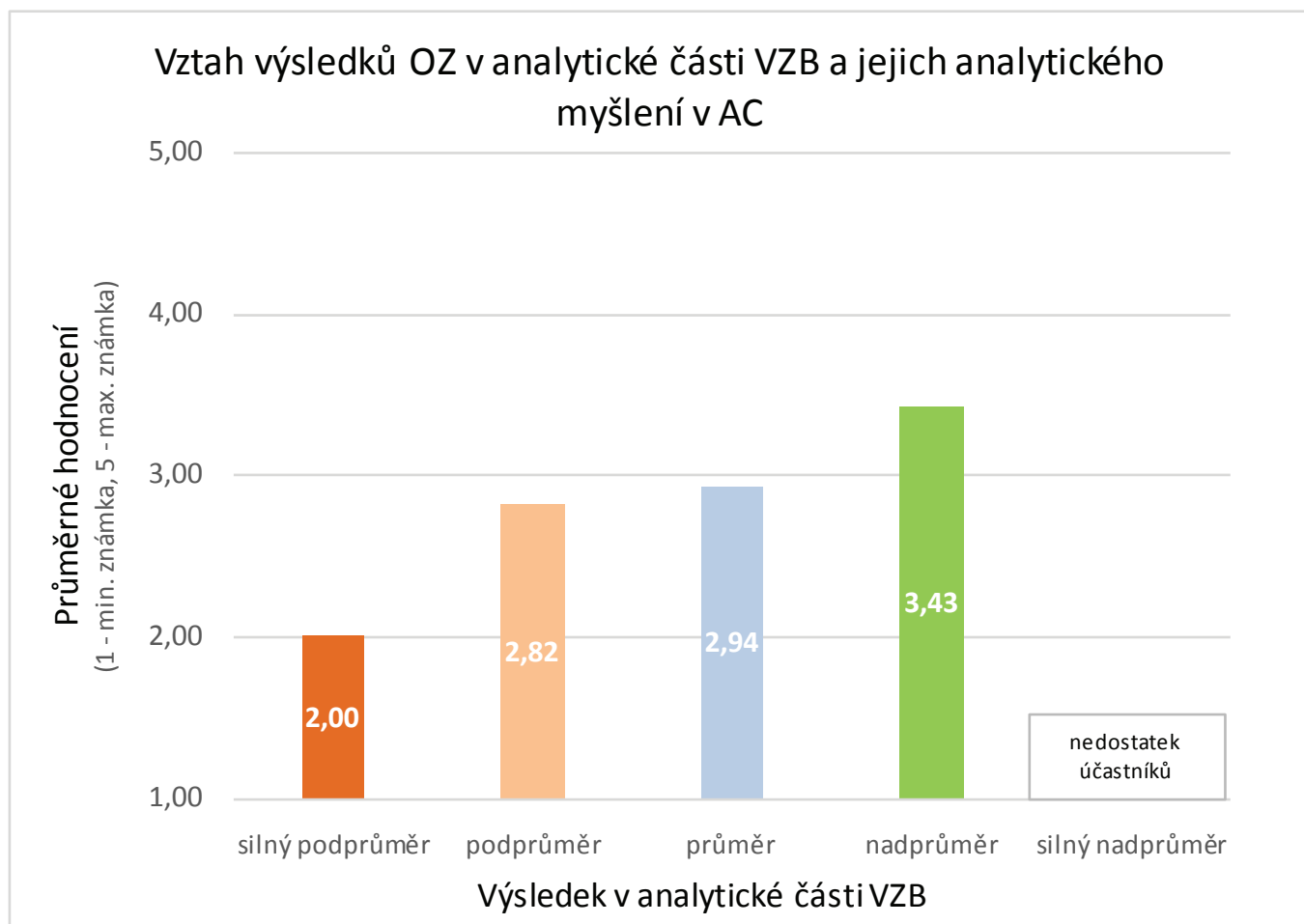
Tento výsledek je podpořen i statisticky korelací ($r=0.26$, $p<0.01$).

Aktivní OZ mají oproti stabilním OZ v průměru o 25% lepší hodnocení odolnosti vůči zátěži a stresu v Assessment Centru.



Tento výsledek je podpořen i statisticky korelací ($r=0.26$, $p<0.01$).

Stejně tak i výsledek v analytické části testu Verbální zdatnost BASIC se ukazuje jako klíčový pro vysoké hodnocení analytického myšlení v rámci Assessment Centra:



Tento výsledek je podpořen i statisticky korelací ($r=0.33$, $p<0.01$).

Tyto výsledky tedy poskytují naší psychodiagnostice dobrou prediktivní validitu i v rámci jednotlivých hodnocených oblastí v Assessment Centru.